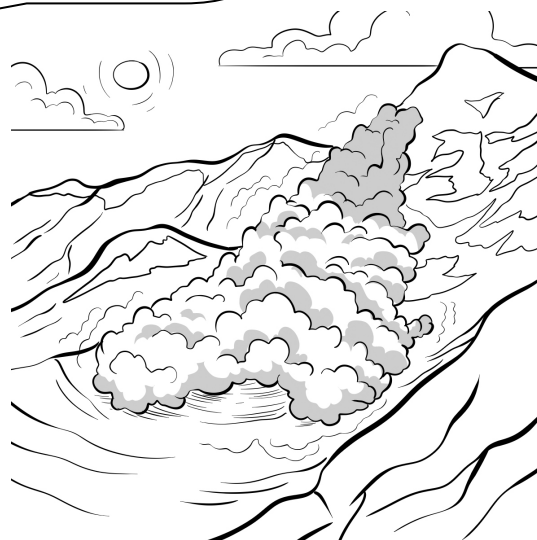
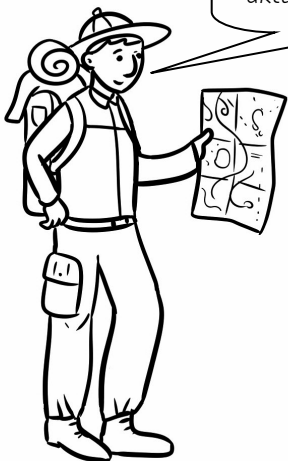


# Śnieżna pułapka

Zima w górach jest piękna, ale może być również bardzo niebezpieczna – lawiny to jedno z głównych zagrożeń o tej porze roku. Poniżej znajdują się opisy poszczególnych stopni skali zagrożenia lawinowego. Niestety ktoś je przez przypadek wymieszał. Aby ułożyć je w odpowiedniej kolejności, wypełnij tym samym kolorem ramki, przy których znajdują się słowa o takim samym lub podobnym znaczeniu. Na koniec uzupełnij zdania właściwymi cyframi.

OZNACZENIE STOPNIA	STOPIEŃ ZAGROŻENIA	OPIS STOPNIA ZAGROŻENIA LAWINOWEGO	
4 uczta	Znaczny bez serca	Śnieg jest słabo związany i lawiny dużych rozmiarów mogą schodzić samoczynnie. Zaleca się, aby w tym okresie nie planować wycieczek na terenach objętych zagrożeniem.	przechadzka
2 grabież	Niski kosztowny	Pokrywa śnieżna jest stabilna. Lawiny mogą zejść jedynie w miejscach bardzo stromych i zwykle przy dużym obciążeniu. Warunki do poruszania się są korzystne.	wartościowy
5 spacer	Bardzo wysoki wędrówka	Istnieje możliwość wywołania lawiny na stromych stokach, gdzie pokrywa śnieżna może być niestabilna. Zejście lawiny wywołane jest zwykle przez poruszającą się osobę, np. narciarza, lub samoczynnie. Należy unikać miejsc objętych tym zagrożeniem.	przyjęcie
1 cenny	Umiarkowany rabunek	Pokrywa śnieżna jest umiarkowanie lub słabo stabilna. Lawinę może wywołać nawet pojedynczy narciarz, a w niektórych przypadkach możliwe jest samorzutne jej zejście. Warunki do poruszania się są trudne i wymagają dużego doświadczenia w terenie górskim.	okrutny
3 bezduszny	Wysoki biesiada	Śnieg na niektórych stromych zboczach może być umiarkowanie stabilny. Istnieje zagrożenie zejścia lawiny przy dużym obciążeniu, natomiast wystąpienie samorzutnych lawin jest mało prawdopodobne. Trasy wycieczek powinny być dobrze zaplanowane, szczególnie w miejscach stromych i średnio stromych.	kradzież

Pamiętaj! Przed wyjściem na górski szlak sprawdź aktualne zagrożenie lawinowe.



Numer .... wskazuje bardzo trudne warunki, podczas których ryzyko wystąpienia lawiny jest bardzo duże.

Gdy aktualny stopień zagrożenia lawinowego to .... – warunki do poruszania się po wszystkich szlakach są korzystne.